



**Offre 2011**

**RAPPEL**

**Experts en solutions pour la gestion de l'eau**

# Services

## Soutien technique aux inspecteurs

### Installations septiques

- Caractérisation et évaluation sommaire des installations septiques
- Caractérisation complète des installations septiques
- Formation sur les méthodes d'entretien des installations septiques



### Fossés routiers

- Plan de gestion environnementale des fossés routiers
- Stabilisation des fossés

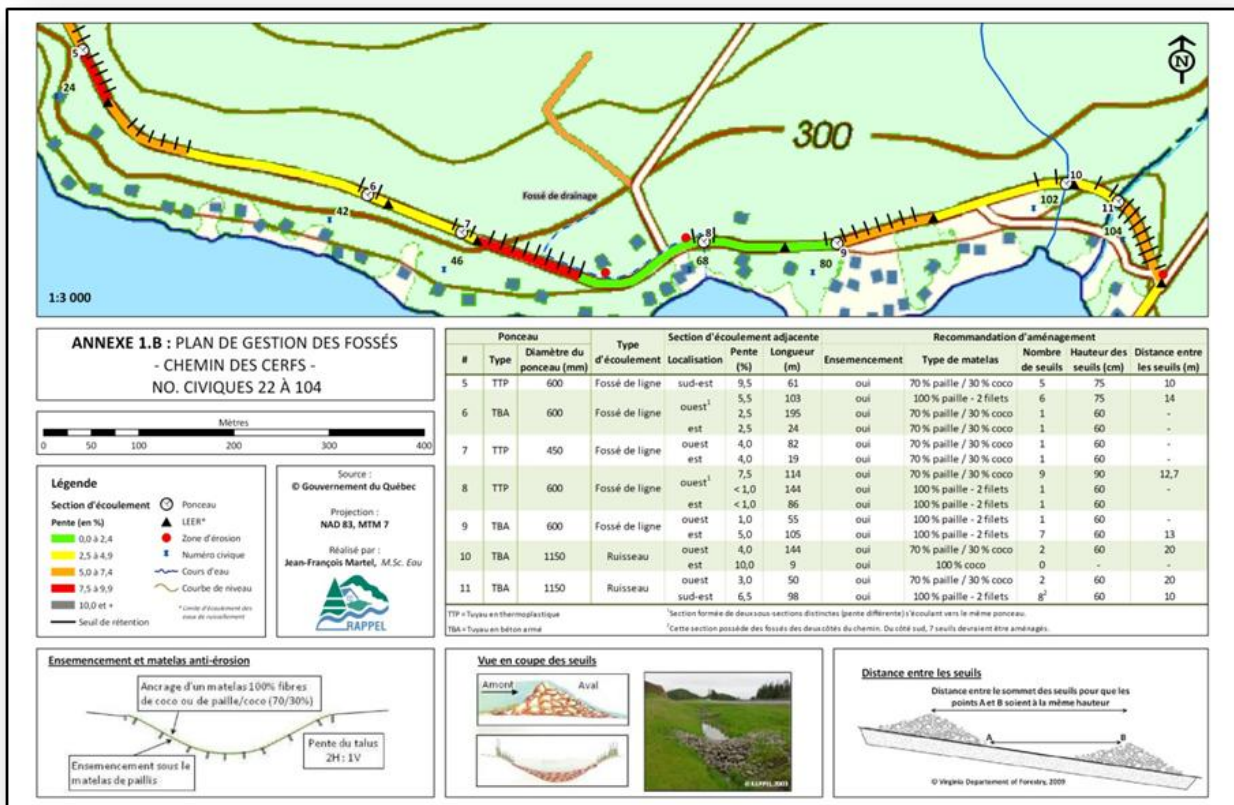


FIGURE : PLAN DE GESTION DES FOSSES, RAPPEL

- Installation des mesures correctives temporaires
- Formation sur la méthode du tiers inférieur

# Services

## Contrôle de l'érosion

- Formation sur les méthodes permettant de contrôler les sédiments à la source (aux gestionnaires du territoire et aux entrepreneurs en construction)
- Plan de gestion des sols
- Stabilisation de rives et de talus



## Bande riveraine

- Caractérisation des bandes riveraines
- Aménagement de bandes riveraines
- Restauration et stabilisation de berges
- Atelier de renaturation

**FICHE DESCRIPTIVE DE LA BANDE RIVERAINE DE VOTRE PROPRIÉTÉ**  
LAC D'ARGENT - Été 2009

10 Dilligences - 1068 Eastman No Matricules 9820-30-2159

La pente de la rive de votre terrain détermine la profondeur de la bande riveraine requise

10 mètres 10 mètres 15 mètres

5 mètres 5 mètres

⊕ Pente inférieure à 30% ⊖ Pente supérieure à 30%

D'après la Politique de protection des rives, du littoral et des plaines inondables - Québec, MDDEP, 2007  
la rive de votre propriété doit avoir une couverture végétale sur une profondeur minimale de : 10 mètres

D'après le règlement municipal de la municipalité d'Eastman,  
la rive de votre propriété doit avoir une couverture végétale sur une profondeur minimale de : 5 mètres

DESCRIPTION DES 5 PREMIERS MÈTRES DE LA RIVE	Évaluation :	Non-conforme
Couverture végétale actuelle		
Rive renaturlisée <50%	Rive artificielle 70%	
Végétation naturelle <50%	Végétation ornementale 25%	
Arbres 2%	Arbustes 80%	Herbacées 20%
Effort de renaturation	partiel, à améliorer	
Construction dans le littoral		
Muret ⊕ Type	bon	sur >50% du littoral
% de détérioration	<5%	
Quai ⊖ Type		
Hangar à bateau ⊖ Type		
Accès à l'eau		
Largeur >5 m	Plage de sable de largeur excessive (environ 24 mètres).	

Présence d'un ruisseau sur votre terrain ⊖

**Commentaires :** Le muret est situé sur le haut de la plage, à l'endroit où la pelouse commence. Des plantations d'arbustes bas en quinconce (en 4) seraient recommandées pour recréer la bande riveraine. À améliorer. Poursuivre la renaturation de la rive sur la gauche.

**Recommandations :** L'ouverture sur la plage est de trop grande dimension et devrait être réduite en plantant des arbustes ou en laissant pousser la pelouse de manière à laisser un passage d'eau maximum 5 m de large. Planter sur le haut de la plage, soit en établissant une bande d'arbustes de 5 mètres de profondeur sur la rive à la gauche du chalet et également sur la droite du terrain. Garder l'ouverture de 5 mètres pour l'accès à la plage viv-vis le chalet.

Protégeons notre lac, la valeur de nos propriétés et la richesse collective de nos municipalités. Gardons nos rives au naturel et renaturons au besoin!

EASTMAN RAPPEL

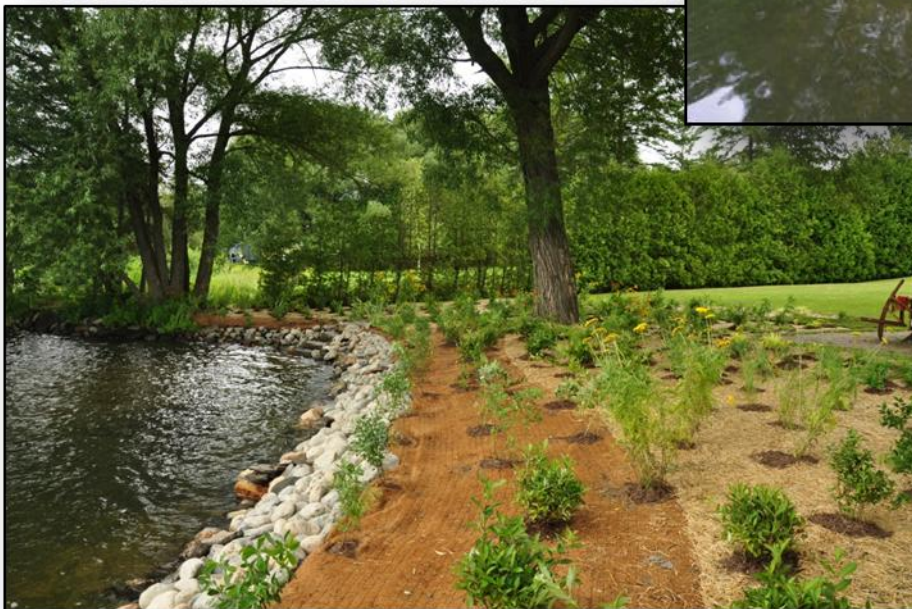
FIGURE : FICHE TECHNIQUE DE CARACTÉRISATION DES BANDES RIVERAINES SELON LES RÈGLES MUNICIPALES ET PROVINCIALES

# Services

## Stabilisation des berges

Photos RAPPEL

# Nouveau Nouveau



## Expertise technique pour la gestion de l'eau

### Gestion de l'eau

- Plan directeur
- Portrait et diagnostic d'un bassin versant
- Portrait et état de santé d'un lac ou d'un cours d'eau
- Plan d'échantillonnage et de suivi de la qualité de l'eau
- Suivi de la qualité de sédiments



### Milieux humides

- Caractérisation et délimitation des milieux humides
- Inventaire faunique et floristique et recherche d'espèces à statut précaire
- Évaluation de leur intérêt et de leur potentiel écologique

### Projet sur mesure

Vous avez des idées d'études ou d'actions ou encore une problématique particulière à résoudre ? Contactez les experts-conseils du RAPPEL qui vous aideront à orienter vos réflexions vers des projets menant à des résultats concrets.

# Services

## Conférences et ateliers

- La bande riveraine, une solution pour améliorer la qualité de l'eau!
- Lutte à l'érosion des sols
- Le bassin versant : un système dynamique!
- La biologie d'un lac : le cours 101
- Les plantes aquatiques...nos mal-aimés?
- Problème de cyanobactéries? Vous faites parties de la solution!

## Équipe du RAPPEL

- Biologistes, maîtrise en sc de l'eau
- Géomorphologue
- Agronome
- Ingénieur en environnement
- Technicienne en environnement
- Responsable de développement des affaires
- Agent de relations avec la clientèle
- Comptable
- Gestionnaire de projets
- Étudiants en environnement, écologie, aménagement de la faune, géomatique, horticulture.
- Comité scientifique composé de professionnels senior de différents milieux tels que les ministères et l'Université de Sherbrooke.

# Services

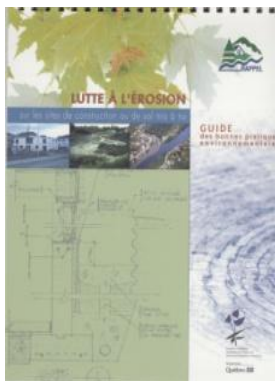
## Publications et DVD



### DVD - Entretien fossés routiers (méthode du tiers inférieur)

Nouvellement reproduit sur un seul DVD, les documentaires « **Maudits sédiments!** » et « **Le fossé écologique et... économique** » d'une durée de moins de 20 minutes sont une source d'information indispensable pour comprendre les méthodes d'entretien des fossés municipaux. **La méthode dite du tiers inférieur** est non seulement écologique mais économique pour les municipalités qui l'appliquent.

**Coût : 20\$ l'unité** (rabais applicable à l'achat de 25 et plus)



### Guide - Lutte à l'érosion (gestion des sols mis à nu)

Guide indispensable qui décrit et explique les différentes méthodes de contrôle de l'érosion sur les sites de construction ou de sol mis à nu. Il devient une référence majeure dans **l'application d'exigences municipales en matière d'érosion des sols.**

**Coût : 14 \$ l'unité** (rabais applicable à l'achat de 25 et plus)



### Guide - Renaturation des rives

Ce guide se veut un outil pratique pour aménager les rives d'une manière respectueuse de l'environnement. Ces aménagements créeront une barrière végétale qui freinera l'érosion de vos rives, filtrera les polluants et rafraîchira le bord de l'eau.

**Coût : 10 \$ l'unité** (rabais applicable à l'achat de 25 et plus)